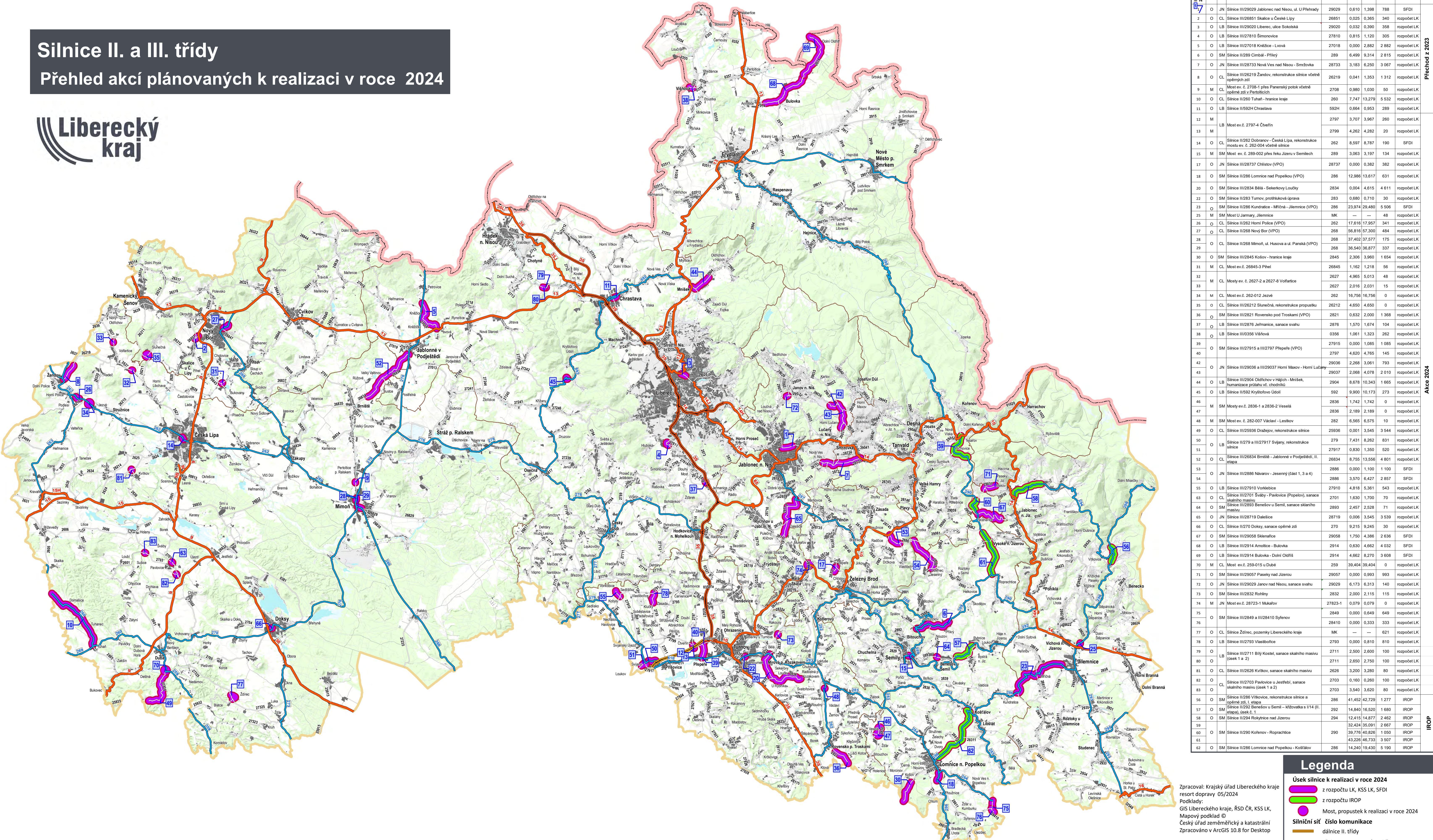


Silnice II. a III. třídy

Přehled akcí plánovaných k realizaci v roce 2024



Přehled akcí						
Číslo akce	Typ akce	Název akce	Označení komunikace	Staničení OD DO	Délka (m)	Financování
1	O	JN Silnice III/29029 Jablonec nad Nisou, ul. U Přehrady	29029	0,610 1,398	788	SFDI
2	O	CL Silnice III/26851 Skalce u České Lípy	26851	0,025 0,365	340	rozpočet LK
3	O	LB Silnice III/29020 Liberec, ulice Sokolská	29020	0,032 0,390	358	rozpočet LK
4	O	LB Silnice III/27810 Šimonovice	27810	0,815 1,120	305	rozpočet LK
5	O	LB Silnice III/27016 Kráčlice - Lvová	27016	0,000 2,882	2 882	rozpočet LK
6	O	SM Silnice II/289 Cimbal - Pitky	289	6,499 9,314	2 815	rozpočet LK
7	O	JN Silnice III/28733 Nová Ves nad Nisou - Smržovka	28733	3,183 6,250	3 067	rozpočet LK
8	O	CL Silnice III/26219 Žandov, rekonstrukce silnice včetně opěrných zdí	26219	0,041 1,353	1 312	rozpočet LK
9	M	Most ev. č. 2708-1 přes Panenský potok včetně opěrné zdi v Pančebřichích	2708	0,980 1,030	50	rozpočet LK
10	O	CL Silnice II/260 Tuhán - hranice kraje	260	7,747 13,279	5 532	rozpočet LK
11	O	LB Silnice II/592H Chrástava	592H	0,664 0,953	289	rozpočet LK
12	M	LB Most ev. č. 2797-4 Cvetlín	2797	3,707 3,967	260	rozpočet LK
13	M	LB Most ev. č. 2799-4 Cvetlín	2799	4,262 4,282	20	rozpočet LK
14	O	CL Silnice II/262 Dobruvan - Česká Lípa, rekonstrukce mostu ev. č. 262-004 včetně silnice	262	8,597 8,787	190	SFDI
15	M	SM Most ev. č. 289-002 přes řeku Jizerou v Semlech	289	3,063 3,197	134	rozpočet LK
17	O	JN Silnice III/28737 Chlístov (VPO)	28737	0,000 0,382	382	rozpočet LK
18	O	SM Silnice II/286 Lomnice nad Popelkou (VPO)	286	12,986 13,617	631	rozpočet LK
20	O	SM Silnice III/2834 Bělá - Sekerův Loučky	2834	0,004 4,615	4 611	rozpočet LK
22	O	SM Silnice II/283 Turnov, protluková úprava	283	0,680 0,710	30	rozpočet LK
23	O	SM Silnice II/286 Kundařice - Mlýnská - Jilemnice (VPO)	286	23,974 29,480	5 506	SFDI
25	M	SM Most U Jamary, Jilemnice	MK	— —	48	rozpočet LK
26	O	CL Silnice II/262 Horní Police (VPO)	262	17,618 17,957	341	rozpočet LK
27	O	CL Silnice II/268 Nový Bor (VPO)	268	58,816 57,300	484	rozpočet LK
28	O	CL Silnice II/268 Mimon, ul. Husova a ul. Panská (VPO)	268	37,402 37,577	175	rozpočet LK
29	O	CL Silnice II/268 Mimon, ul. Husova a ul. Panská (VPO)	268	36,540 36,877	337	rozpočet LK
30	SM	Silnice III/2845 Kořov - hranice kraje	2845	2,306 3,960	1 654	rozpočet LK
31	M	CL Most ev. č. 26845-3 Pihel	26845	1,162 1,218	56	rozpočet LK
32	M	CL Mosty ev. č. 2627-2 a 2627-5 Volfartice	2627	4,965 5,013	48	rozpočet LK
33	M	CL Mosty ev. č. 2627-2 a 2627-5 Volfartice	2627	2,016 2,031	15	rozpočet LK
34	M	CL Most ev. č. 262-012 Jezví	262	16,756 16,756	0	rozpočet LK
35	O	CL Silnice II/262 Slunečná, rekonstrukce propasti	26212	4,650 4,650	0	rozpočet LK
36	SM	Silnice III/2821 Rovensko pod Troskami (VPO)	2821	0,632 2,000	1 368	rozpočet LK
37	O	LB Silnice II/2876 Jaňmanice, sanace svahu	2876	1,570 1,674	104	rozpočet LK
38	O	LB Silnice II/3356 Vířňová	3356	1,061 1,323	262	rozpočet LK
39	O	SM Silnice III/27915 a III/2797 Píplava (VPO)	27915	0,000 1,085	1 085	rozpočet LK
40	O	SM Silnice III/27915 a III/2797 Píplava (VPO)	2797	4,620 4,765	145	rozpočet LK
42	O	JN Silnice III/29036 a III/29037 Horní Maxov - Horní Lučany	29036	2,268 3,061	793	rozpočet LK
43	O	JN Silnice III/29036 a III/29037 Horní Maxov - Horní Lučany	29037	2,068 4,078	2 010	rozpočet LK
44	O	LB Silnice III/2904 Oldřichov v Háji - Mníšek, humanizace podstavce v chodníku	2904	8,678 10,343	1 665	rozpočet LK
45	O	LB Silnice III/592 Kryštofovo Údolí	592	9,900 10,173	273	rozpočet LK
46	M	SM Mosty ev. č. 2836-1 a 2836-2 Veselá	2836	1,742 1,742	0	rozpočet LK
47	M	SM Mosty ev. č. 282-007 Václaví - Lestřov	282	2,189 2,189	0	rozpočet LK
48	M	SM Most ev. č. 282-007 Václaví - Lestřov	282	6,565 6,575	10	rozpočet LK
49	O	CL Silnice III/25936 Dražejov, rekonstrukce silnice	25936	0,001 3,545	3 544	rozpočet LK
50	O	LB Silnice II/279 a III/27917 Sviny, rekonstrukce silnice	279	7,431 8,262	831	rozpočet LK
51	O	LB Silnice II/279 a III/27917 Sviny, rekonstrukce silnice	27917	0,830 1,350	520	rozpočet LK
52	O	CL Silnice III/26834 Brniště - Jablonná v Podještědí, II. etapa	26834	6,755 13,556	4 801	rozpočet LK
53	O	JN Silnice III/2886 Návratov - Jesení (část 1, 3 a 4)	2886	0,000 1,100	1 100	SFDI
54	O	JN Silnice III/2886 Návratov - Jesení (část 1, 3 a 4)	2886	3,570 6,427	2 857	SFDI
55	O	LB Silnice III/27910 Vorklebe	27910	4,818 5,361	543	rozpočet LK
63	O	CL Silnice III/2701 Svaby - Pavlovice (Popelov), sanace skaliného masivu	2701	1,630 1,700	70	rozpočet LK
64	O	SM Silnice II/2983 Benešov u Seml, sanace skaliného masivu	2893	2,457 2,528	71	rozpočet LK
65	O	JN Silnice II/28719 Dalešice	28719	0,006 3,545	3 539	rozpočet LK
66	O	CL Silnice II/270 Doksy, sanace opěrné zdi	270	9,215 9,245	30	rozpočet LK
67	O	SM Silnice III/29058 Sklenáče	29058	1,750 4,386	2 636	SFDI
68	O	LB Silnice III/2914 Amčice - Bulovka	2914	0,630 4,662	4 032	SFDI
69	O	LB Silnice III/2914 Bulovka - Doňtí Oldřít	2914	4,662 8,270	3 608	SFDI
70	M	CL Most ev. č. 259-015 Dubé	259	39,404 39,404	0	rozpočet LK
71	O	SM Silnice III/29057 Paseky nad Jizerou	29057	0,000 0,993	993	rozpočet LK
72	O	JN Silnice III/29029 Janov nad Nisou, sanace svahu	29029	6,173 6,313	140	rozpočet LK
73	O	SM Silnice III/2832 Rohňov	2832	2,000 2,115	115	rozpočet LK
74	M	JN Most ev. č. 28723-1 Mukatov	28723-1	0,079 0,079	0	rozpočet LK
75	O	SM Silnice III/2849 a III/28410 Syřenov	2849	0,000 0,649	649	rozpočet LK
76	O	SM Silnice III/2849 a III/28410 Syřenov	28410	0,000 0,333	333	rozpočet LK
77	O	CL Silnice Zdrlec, pozemky Libereckého kraje	MK	— —	621	rozpočet LK
78	O	LB Silnice III/2793 Vlastibořice	2793	0,000 0,810	810	rozpočet LK
79	O	LB Silnice III/2711 Bily Kostel, sanace skaliného masivu (úsek 1 a 2)	2711	2,500 2,600	100	rozpočet LK
80	O	LB Silnice III/2711 Bily Kostel, sanace skaliného masivu (úsek 1 a 2)	2711	2,650 2,750	100	rozpočet LK
81	O	CL Silnice III/2626 Kvítkov, sanace skaliného masivu	2626	3,200 3,280	80	rozpočet LK
82	O	CL Silnice III/2703 Pavlovice u Jestřebí, sanace skaliného masivu (úsek 1 a 2)	2703	0,160 0,260	100	rozpočet LK
83	O	CL Silnice III/2703 Pavlovice u Jestřebí, sanace skaliného masivu (úsek 1 a 2)	2703	3,540 3,620	80	rozpočet LK
86	O	SM Silnice II/286 Vířňovice, rekonstrukce silnice a opěrné zdi, I. etapa	286	41,452 42,729	1 277	IROP
87	O	SM Silnice II/292 Benešov u Seml - Mlýnská s I/14 (II. etapa), úsek č. 1	292	14,840 16,520	1 680	IROP
88	O	SM Silnice II/294 Rokyčnice nad Jizerou	294	12,415 14,877	2 462	IROP
59	O	SM Silnice II/294 Rokyčnice nad Jizerou	32,424	35,091	2 667	IROP
60	O	SM Silnice II/290 Kořenov - Roprahčice	290	39,776 40,826	1 050	IROP
61	O	SM Silnice II/290 Kořenov - Roprahčice	43,226	46,733	3 507	IROP
62	O	SM Silnice II/286 Lomnice nad Popelkou - Košťálov	286	14,240 19,430	5 190	IROP

Legenda

Úsek silnice k realizaci v roce 2024

- rozpočet LK, KSS LK, SFDI
- rozpočet IROP
- Most, propustek k realizaci v roce 2024

Silniční síť číslo komunikace

- dálnice II. třídy
- silnice pro motorová vozidla
- silnice I. třídy
- silnice II. třídy
- silnice III. třídy

Zpracoval: Krajský úřad Libereckého kraje
resort dopravy 05/2024
Podklady: GIS Libereckého kraje, ŘSD ČR, KSS LK,
Mapový podklad © Český úřad zeměměřičský a katastrální
Zpracováno v ArcGIS 10.8 for Desktop

M 1:120 000
Pracovní verze 1.3
- stav k 23. 5. 2024

Přechod z 2023

Akce 2024

IROP